



# FAKTÚRA za elektrinu

číslo 8406698535

za opakované dodávky

710-2280001433  
01052024-8101



## Dodávateľ

### Východoslovenská energetika a.s.

Mlynská 31, 042 91 Košice

Bankové spojenie: **SK30 7300 0000 0090 0004 0409**

BIC: INGB SKBX

IČO: 44483767 DIČ: 2022730457 IČ DPH: SK2022730457

Obchodný register Mestského súdu Košice, oddiel Sa, vložka  
č. 1628/V

www.vse.sk

Obec Ptrukša  
Ptrukša 170  
076 77 Ptrukša

## Platobné údaje

NA ÚHRADU 486,00 EUR

Variabilný symbol 2280001433

Dátum splatnosti 15.05.2024

Dátum dodania 31.05.2024

Dátum vyhotovenia 01.05.2024

Spôsob úhrady Príkaz na úhradu

Mena dokladu EUR



PAY by square



## Odberateľ

Obec Ptrukša  
Ptrukša  
076 77 Ptrukša

IČO: 00331864 DIČ: 2020540082

**Zákaznícke číslo: 5100307716**

(Uvádžajte, prosím, pri kontakte s našou spoločnosťou.)

## Obdobie: 01.03.2024 – 31.05.2024

Názov položky	Daňový základ	DPH (%)	DPH	Spolu s DPH
Elektrina – dodávka a distribúcia	405,00	20 %	81,00	486,00
<b>NA ÚHRADU</b>				<b>486,00</b>

## Rozpis platieb za opakované dodávky podľa jednotlivých odberných miest

Odborné miesto / Adresa	Predpokl. spotr. (kWh)	Daňový základ	DPH (%)	DPH	Spolu s DPH
560564 / Ptrukša 193, Ptrukša 076 77		22,50	20 %	4,50	27,00
560568 / Ptrukša 195, Ptrukša 076 77	579	183,33	20 %	36,67	220,00
592362 / Ptrukša 196, Ptrukša 076 77	19	61,67	20 %	12,33	74,00
666340 / Ptrukša 195, Ptrukša 076 77	303	137,50	20 %	27,50	165,00
<b>Spolu</b>	<b>901</b>	<b>405,00</b>	<b>20 %</b>	<b>81,00</b>	<b>486,00</b>

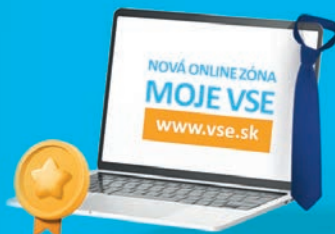
S pozdravom

Ing. Martin Petrašovič

vedúci úseku Produktový manažment

## Vybaviť všetko online vo VSE?

Rýchlejšie ako  
uviazať kravatu



Jednoduché ako v pobočke ✓

Ľahké prihlásenie ✓

Potvrdenie zmeny ihneď ✓

www.vse.sk



## ZOZNAM ZÁKAZNÍCKYCH CENTIER

**Košice** Mlynská 31  
**Prešov** Levočská 3  
**Rožňava** Šafárikova 2  
**Poprad** Nám. sv. Egídia 97/42  
**Bardejov** Radničné námestie 9

**Michalovce** Štefánikova 2  
**Humenné** Nám. slobody 24  
**Trebišov** M. R. Štefánika 1515  
**Spišská Nová Ves** Zimná 34

## OTVÁRACIE HODINY

Pondelok 8:00 - 16:00  
Utorok 8:00 - 16:00  
Streda 8:00 - 17:00  
Štvrtok 8:00 - 16:00  
Piatok 8:00 - 15:00



Na vybavovačky vo VSE si nemusíte brať dovolenku. Schôdzku si môžete vopred dohodnúť na presný čas cez našu webovú stránku [www.vse.sk/rezervacia-stretnutia](http://www.vse.sk/rezervacia-stretnutia).

## INFORMÁCIE SÚVISIACE S ÚHRADOU FAKTÚRY

Faktúra za elektrinu je uhradená dňom pripísania peňažných prostriedkov na účet dodávateľa.

V prípade omeškania budú Vaše nasledujúce platby započítané v tomto poradí:

1. neuhradené úroky z omeškania
2. neuhradené poplatky fakturované podľa Cenníka služieb dodávateľa alebo služieb prevádzkovateľa distribučnej sústavy
3. vyúčtovacia faktúra
4. zálohová platba

Zoznam neuhradených úrokov z omeškania a ostatných poplatkov tvorí prílohu faktúry.

## VYHODNOTENIE ŠTANDARDOV KVALITY

Vyhodnotenie štandardov kvality je uverejnené na webovej stránke dodávateľa [www.vse.sk/standardy-kvality](http://www.vse.sk/standardy-kvality).

## ALTERNATÍVNE RIEŠENIE SPOROV

Dodávateľ týmto informuje koncového odberateľa elektriny, že ak vznikne spor medzi ním a regulovaným subjektom, ktorým je dodávateľ elektriny alebo prevádzkovateľ distribučnej sústavy, odberateľ má právo tento spor predložiť Úradu pre reguláciu sieťových odvetví, Tomášikova 28C, 821 01 Bratislava 3 na jeho alternatívne riešenie. Musí však byť splnené, že ohľadom predmetu sporu sa už uskutočnilo reklamačné konanie a koncový odberateľ elektriny nesúhlasí s výsledkom reklamácie alebo spôsobom jej vybavenia. Tým nie je dotknutá možnosť odberateľa riešiť spor prostredníctvom súdu alebo mediáciou. Podrobné informácie ohľadne alternatívneho riešenia sporov, najmä lehoty, spôsob a formálne náležitosti podania sú zverejnené na webovej stránke dodávateľa [www.vse.sk](http://www.vse.sk).

## PODIEL PRIMÁRNYCH ENERGETICKÝCH ZDROJOV NA DODANEJ ELEKTRINE V ROKU 2022

Východoslovenská energetika a.s. dodala svojim zákazníkom elektrinu vyrobenú z nasledujúcich primárnych zdrojov. Ich využitím bolo vyprodukovaných 4,405972 t rádioaktívneho odpadu a 160,505 g CO<sub>2</sub>e/kWh.

• jadro	57,23 %
• voda	18,35 %
• uhlie	5,85 %
• biomasa	3,15 %
• zemný plyn	8,63 %
• fotovoltické zdroje	2,94 %
• ostatné obnoviteľné zdroje	0,39 %
• ostatné fosílné zdroje	3,46 %

**Pre zákazníkov domácností a malých firiem s aktivovanou službou Zelená energia, dodávateľ nakúpil elektrinu v roku 2022 v rozsahu 100 % zo slovenských vodných elektrární. Ich využitím bolo vyprodukovaných 4,180 g CO<sub>2</sub>e/kWh.**



Informácie o vplyve výroby elektriny nakúpenej dodávateľom na životné prostredie, sú zverejnené na webovej stránke dodávateľa [www.vse.sk/udaje-a-fakty](http://www.vse.sk/udaje-a-fakty).

## PRIEMERNÉ SPOTREBY ELEKTRINY V RÁMCI JEDNOTLIVÝCH PRODUKTOV V ROKU 2022

Produkt	Klasik				Lux				Duo			
	Mini	Midi	Maxi	Plus	Mini	Midi	Maxi	Plus	Mini	Midi	Maxi	Plus
Úroveň												
Priemerná spotreba (kWh)	7 431	11 781	55 628	5 332	5 884	8 356	-	20 680	22 200	28 751	113 375	34 676

Produkt	Kombi				Eko				Štandard			
	Mini	Midi	Maxi	Plus	Mini	Midi	Maxi	Plus				
Úroveň												
Priemerná spotreba (kWh)	18 329	24 992	129 658	31 241	16 730	31 315	-	61 740			1 226	